

第 11 回 WINTER RACING FESTIVAL

2018 年 2 月 18 日 (日)

in 富士スピードウェイ

- ・トランスポンダ取付位置
- ・ゼッケン貼付位置
- ・誓約書

必ずこの書類をご確認の上、
当日はご誓約書を受付にお持ちください。

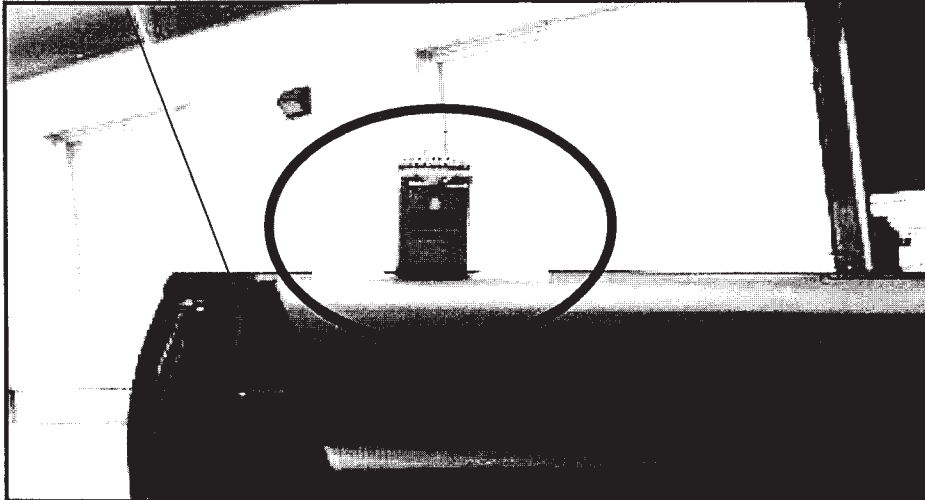


1. 適用製品

(公式競技用)富士スピードウェイタイミングシステム(AMBシステム+光電管)

2. 取付け箇所

〔 第1指定箇所 : ドアガラス 〕 計測感度:中 落下危険度:低

**車内側から【ドアガラス】にホルダーをしっかりと貼付け、固定**

(下記、取付け手順を参照)

※取付け箇所の地上高 120cm以内
 ※貼付け後の窓ガラス開閉にご注意ください。

~~〔 第2指定箇所 : リアナンバープレート 〕 計測感度:高 落下危険度:高~~

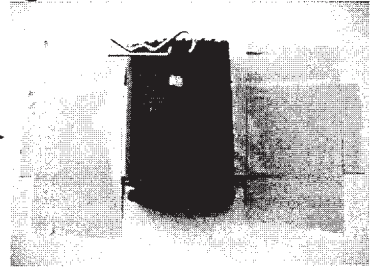
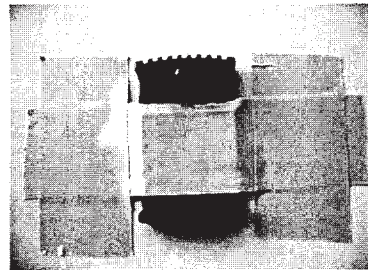
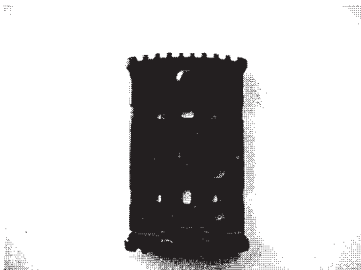
下記、取付け手順を参照

※走行中に落下する危険性が御座いますので、ご注意ください。

~~〔 第3指定箇所 : ドアポケット内 〕 計測感度:低~中 落下危険度:低~~

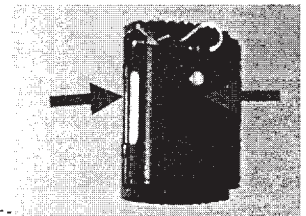
車種によっては計測不良となる可能性がありますのでご注意下さい。
 ※サイドシルの厚い車両は計測不良となる可能性大

3. 取付け手順

①ホルダーをガムテープで
しっかりと固定する。②トランスポンダをはめ込む。
③ピンで固定する。

4. 注意事項

- トランスポンダ取付け時には、ピン固定側を上側にしてください。
電波は下側に発信されます。
※取付け方向を間違えると電波障害により計測不良の恐れがあります。
- ホルダーをガムテープ等で固定してください。
トランスポンダをガムテープで固定しないでください。
※ポンダには、管理NOを貼ってありますが、剥がれる恐れがあります。
- ポンダの落下 または 強い衝撃を与えた場合には、速やかにご連絡お願い致します。



ゼッケンの貼り付け位置について

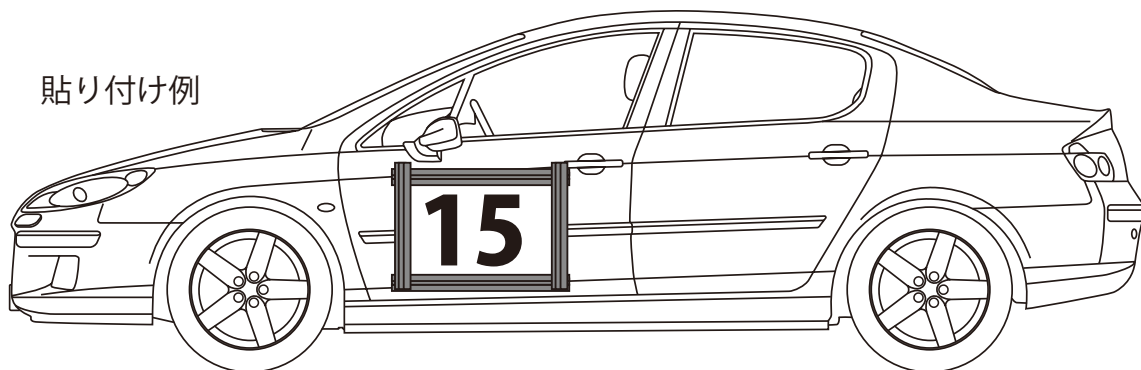
ゼッケンは FSW は左右が正しい貼付位置です。

「**車両左右**」にガムテープやビニールテープで貼り付けてください。

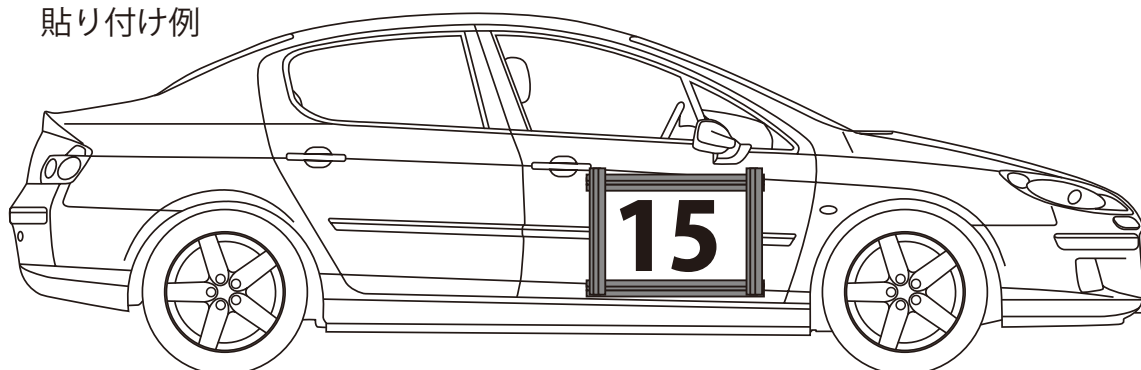
ビニールテープの場合は一度の貼り付けでは剥がれてしまいコースに飛散し大変危険です。

三重にするなどしてしっかり貼り付けてください。

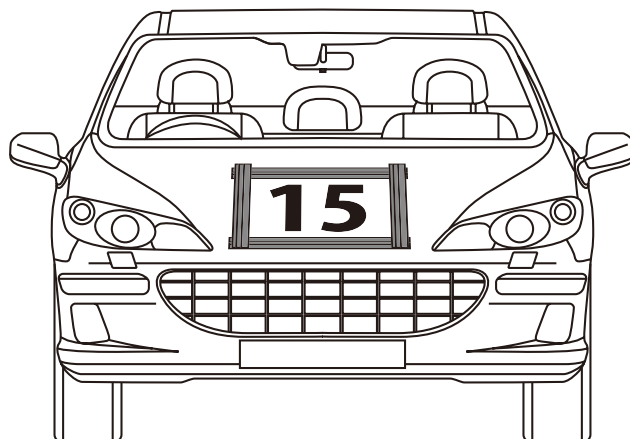
貼り付け例



貼り付け例



ボンネットは間違いです。



当日、この誓約書に記入の後、受付にお持ち下さい。

ゼッケンをお渡しいたします。

必ずドライバーズミーティングにご出席下さい。

■参加者			
参加クラス	プレミアム・初級者・中上級者（いずれかに○）		
氏名			
当日連絡先（携帯）			
緊急連絡先			
生年月日・血液型	年	月	日 血液型 /RH +・-
■誓約書			
<p>私は本走行会 (WRF11) において主催者 (Ground Effect Racing)、富士スピードウェイの走行規定に同意し、従います。</p> <p>本走行会において起きた死亡、負傷、を含むすべての損害について、決して主催者、他の参加者、運転者、スタッフ、富士スピードウェイに対して、非難、責任の追及、損害の賠償を要求しないことを誓約いたします。この損害が主催者、コース管理者の手違いによるものであっても変わりません。</p> <p>本走行会走行時には自分の範囲を故意に超えることなく運転をすることを誓います。私の過失で富士スピードウェイの施設、車両などに損害を与えた場合はその損害に対して弁償いたします。</p> <p>貸し出し用タイム計測器は責任をもって返却します。</p> <p>本走行会における肖像権は主催者にあり、氏名、写真等がweb等に掲載されることに同意いたします。</p>			

年 月 日

参加者氏名（自筆）

保護者氏名（自筆）

未成年者の場合のみ保護者の自筆署名が必要です。